

- (1) 若 Fig. 8.7-1 電路內的 $v_s(t) = 5e^{-t}u(t)$ V，求 $t > 0$ 時的電流 $i(t)$ 。假設電路在 $t = 0^-$ 時已達穩態。

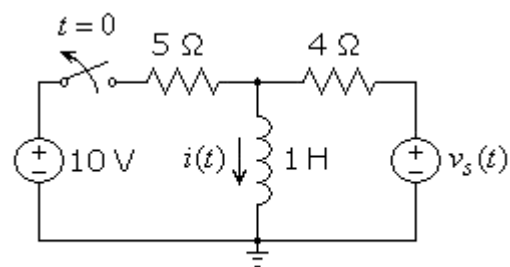


Fig. 8.7-1

- (2) 若 Fig. 8.7-2 電路內的 $v(0^-) = 0$ V，

$i_s(t) = (10\cos 2t)u(t)$ A，求 $t > 0$ 時的電流 $v(t)$ 。

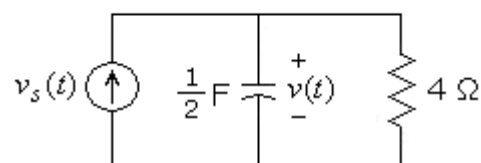


Fig. 8.7-2

- (3) 若 Fig. E8.7-1 電路內的 $v(0^-) = 0$ V，

$i_s(t) = (10\sin 20t)u(t)$ A，求 $t > 0$ 時的電流 $v(t)$ 。

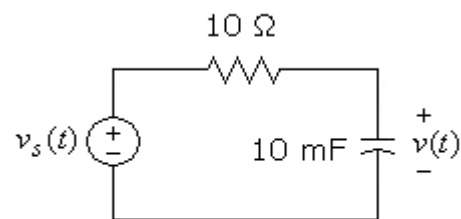


Fig. E8.7-1 (b)