

雲端桌面 安裝教學

➤ 從學校系統進入雲端桌面安裝：

(1) 進入南台首頁

(2) 點選 e 網通



(3) 輸入帳號密碼



(4) 點選南台雲端服務

南臺e網通 南臺首頁 教職同仁系統 > 學生資訊系統 > 快速選單 > 南臺雲端服務 > 數位學習 > 登出e網通

南臺e網通 單一登入系統
Southern Taiwan University of Science and Technology
方郁嘉 您好

首頁
南臺首頁
系統說明
My數位學習
快速選單綜合 ▲
尚未建立選單
建立個人快速選單

南臺校務資訊系統
教職同仁系統列表 本校學生系統列表
快速選單綜合 ▲

教務資訊
· 英檢成績查詢
· 網路選課系統
· 教學反應調查
· 歷年課程查詢
· 知識分享平台
· 教發中心問卷

個人登入e網通記錄 (最近5次)
登入IP
· 114.47.97.41
· 223.139.42.171
· 223.139.42.171
· 61.227.181.99
· 61.227.181.99

學生缺曠記錄 (最近7天)
· 您最近七天並無缺曠記錄

南臺校聞公告 (最新5則)

(5) 點選雲端桌面

南臺e網通 南臺首頁 教職同仁系統 > 學生資訊系統 > 快速選單 > 南臺雲端服務 > 數位學習 > 登出e網通

南臺e網通 單一登入系統
Southern Taiwan University of Science and Technology
方郁嘉 您好

首頁
南臺首頁
系統說明
My數位學習
快速選單綜合 ▲
尚未建立選單
建立個人快速選單

南臺校務資訊系統
教職同仁系統列表 本校學生系統列表
快速選單綜合 ▲

教務資訊
· 網路選課系統
· E-Map管理
· 歷年課程查詢
· 教學反應調查
· 課程管理系統
· 知識分享平台

個人登入e網通記錄 (最近5次)
登入IP
· 114.47.97.41
· 223.139.42.171
· 223.139.42.171
· 61.227.181.99
· 61.227.181.99

雲端儲存空間
雲端應用程式
雲端桌面

(6) 連結網址

(7) 登錄帳密

南臺科大 南臺科大計網中心_網路服務

雲端桌面(Desktop) >
雲端桌面(Desktop)

南臺雲端桌面(Desktop)【第一次】使用必須先啟用，啟用頁面網址 <https://webap.stust.edu.tw/ViewActivate/>，目前系統同時最大上線人數為200人，當超過人數上限時將不能夠登入。

一、系統特色：

1. 可在任何地方任何設備使用桌面
透過個人電腦、筆記型電腦、手機、平板等裝置，都可以存取，等於擁有一個隨時隨地都可使用的雲端桌面。
2. 提供雲端電腦教室
提供雲端語言教室，可結合LiveDVD，使學生回家可繼續學習。
3. 可與本地設備作聯繫
可支援使用者本機的設備連接進雲端桌面，如：隨身碟、隨身硬碟、網路攝影機...等設備。

二、系統使用：

直接下載並安裝ViewClient，並於安裝頁面中的"預設View連線伺服器"輸入「view.stust.edu.tw」，安裝完成後即可直接使用，Step by Step安裝步驟請參考附件檔案。

三、目前提供軟體：

(8) 查詢電腦位元(控制台-系統)

系統

分級:	5.6 Windows 體驗指數
處理器:	Intel(R) Core(TM) i5-4440 CPU @ 3.10GHz 3.10 GHz
安裝的記憶體 (RAM):	8.00 GB (7.89 GB 可用)
系統類型:	64 位元作業系統
手寫筆與觸控:	此顯示器不提供手寫筆或觸控式輸入功能。

電腦名稱: MOEHZXPX1SCZ75T

(9) 軟體下載(32 位元或 64 位元或手機版請下載 android 版)

六、軟體下載：

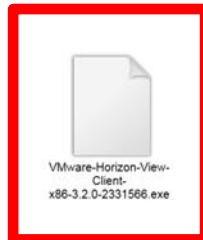
[View Client 32位元](#)

[View Client 64位元](#)

[android版](#)

[IOS版](#)

(10) 點一下跑出下載列

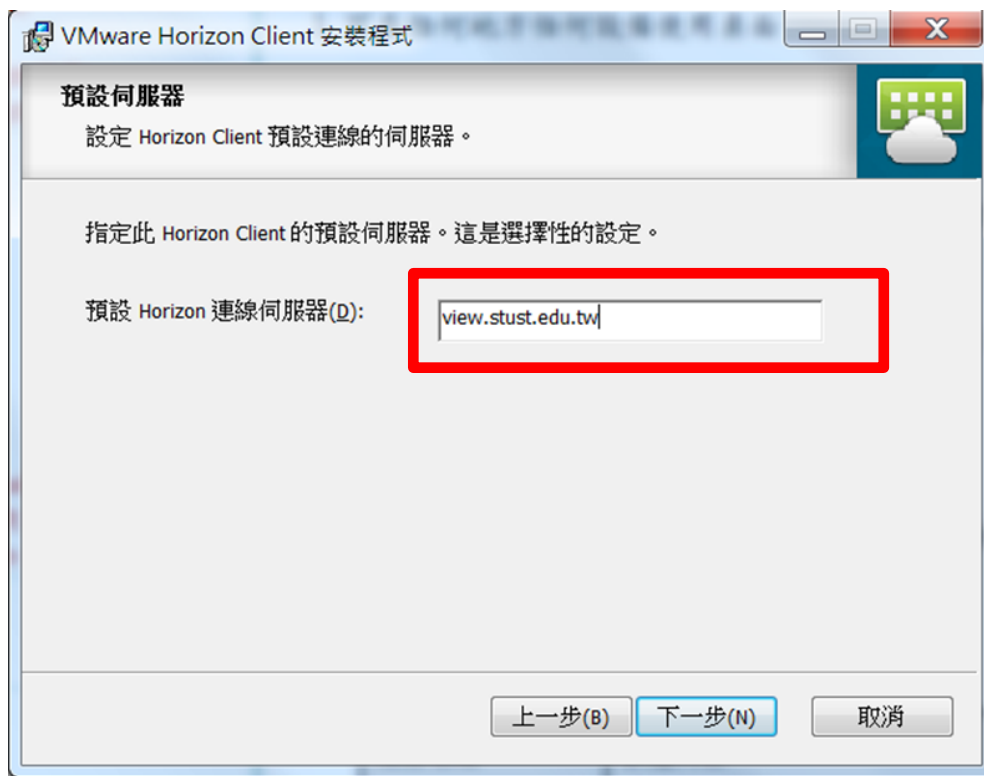


(11) 開啟檔案

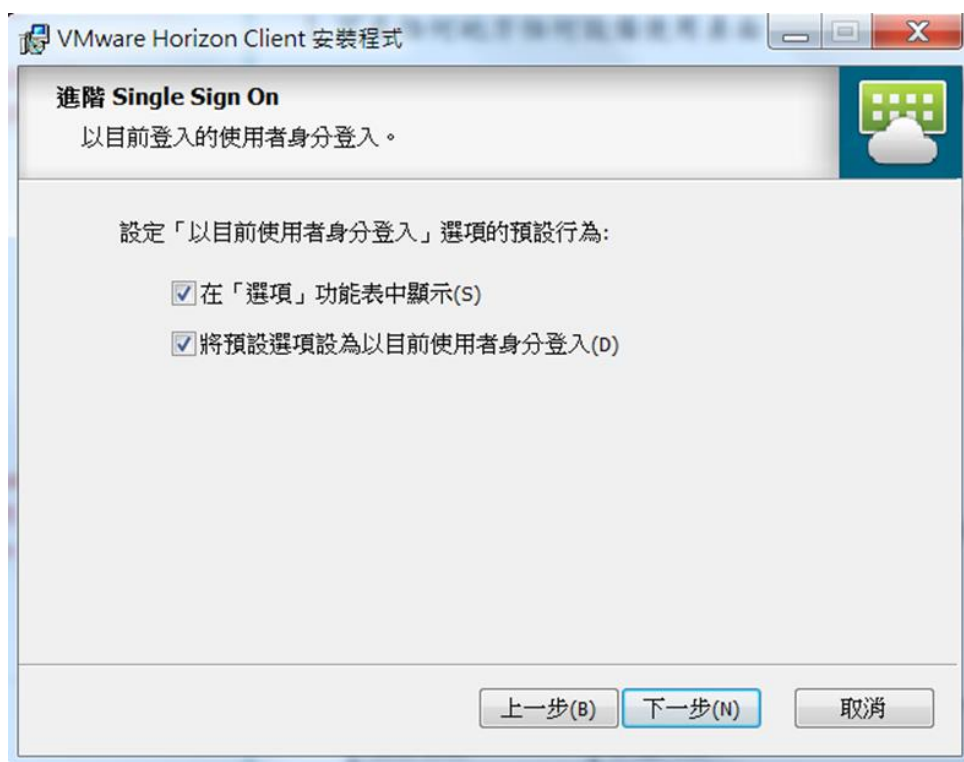
(12) 下一步 x3



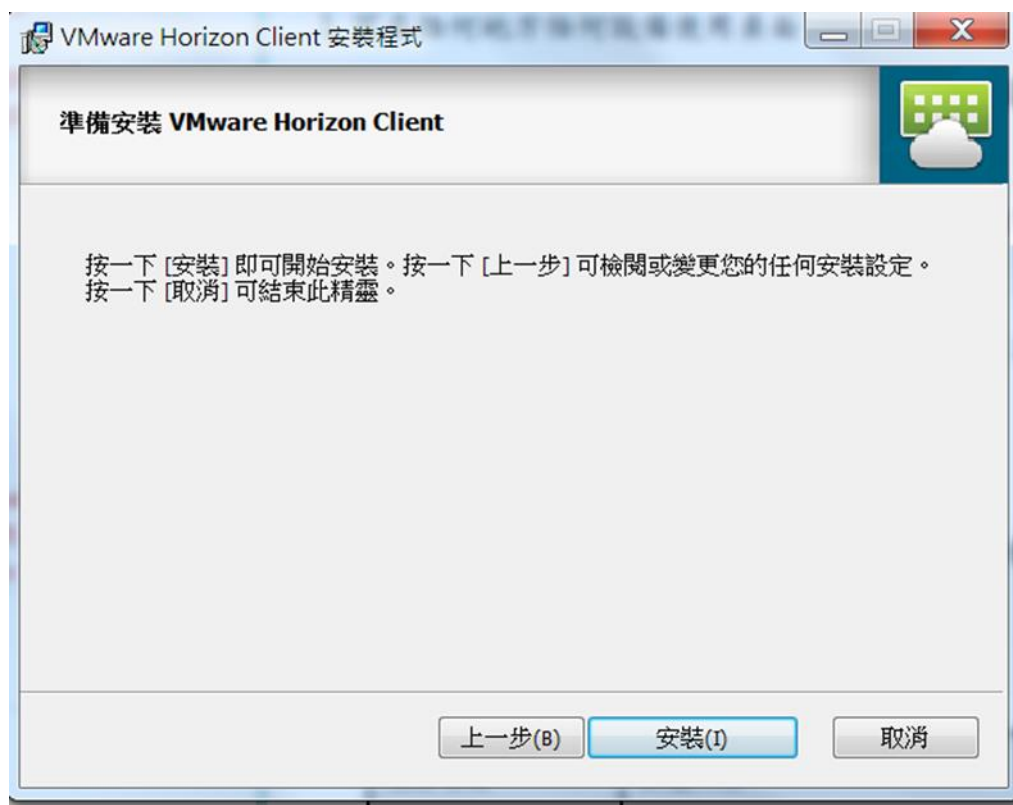
(13) 在空格中輸入 view.stust.edu.tw(只須在第一次輸入)



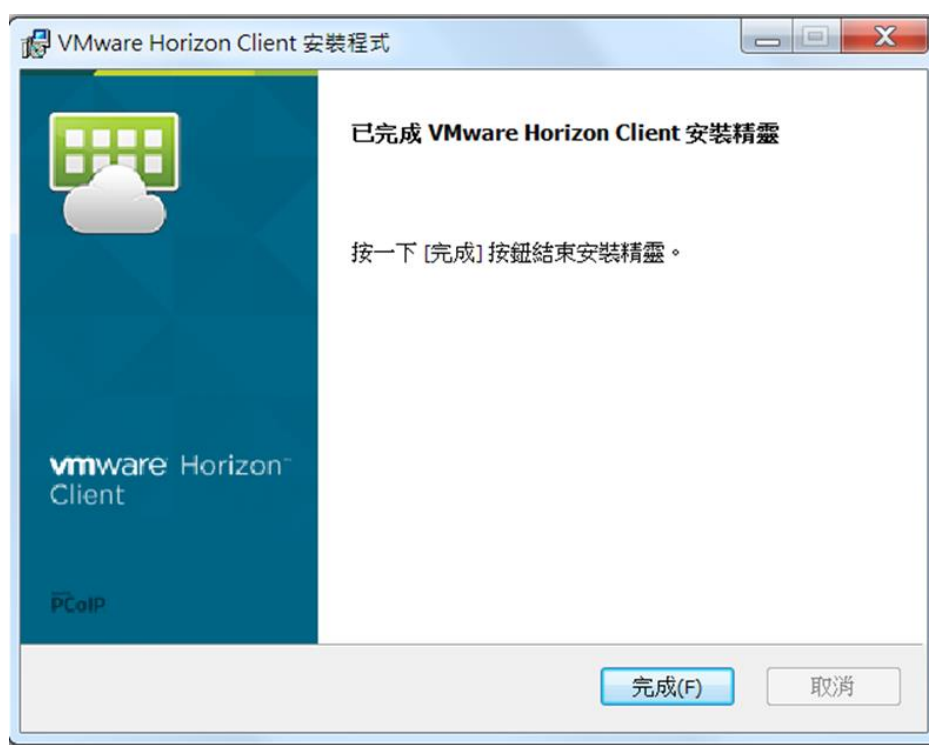
(14) 下一步 x3



(15) 安裝



(16) 完成下載



(17) 桌面會有 icon，即可使用雲端桌面

