

策略管理期中報告-

鈴木商店の當家娘



指導老師:王姿力

組員:MA360101林書禎 MA470106陳彥蓁

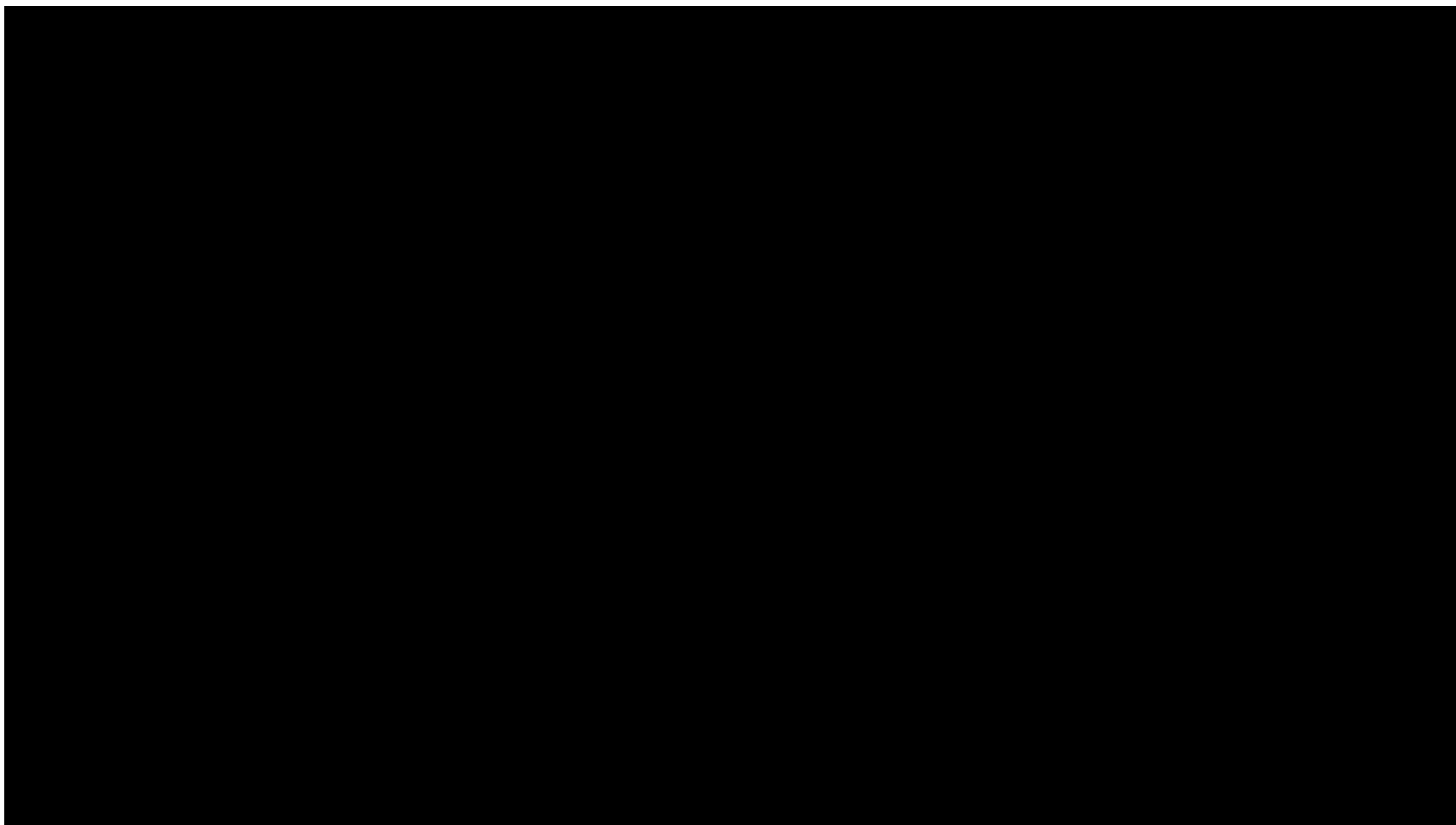
MA470105黃翔建 MA3A0103劉奕辰

目錄

- 鈴木商店簡介
- 重要人物介紹
- 鈴木商店管理策略分析
- 總結
- 參考資料
- Q&A



鈴木商店簡介



鈴木商店簡介

創辦者:1874年由鈴木岩治郎在神戶創立

營業項目:樟腦、砂糖、薄荷、製鋼、造船、
鹽、石油、紡織、海運、保險等

全盛時期:大正6年(1917年),鈴木商店的銷售
紀錄達到了當時日本的GNP十分之一,成為了
日本第一個的綜合商社。

企業宣布破產:1927年4月2日



重要人物介紹

○ 鈴木岩治郎

生平:1841年7月21日-1894年6月5日



鈴木商店創始人，1874年創立「辰巳屋鈴木商店」，成立之初是一家洋糖經銷商店，之後成長為神戶八大貿易商之一。於1894年過世後由其夫人鈴木米委任管家柳田富士松和金子直吉負責商店的營運管理。



重要人物介紹

○ 鈴木米

生平:1852年8月-1938年5月(85歲)



鈴木商店當家娘，於1894年丈夫過世後接管鈴木商店，儘管大部分的營運都由管家柳田富士松和金子直吉負責，卻是穩定軍心的當家娘，對員工獎罰、婚事自有一套女性之道，事業巔峰時甚至與石油大亨洛克斐勒被《紐約時報》譽為世界最富有男女。尤其是和金子直吉間的主僕情誼更是為後人所稱讚。



重要人物介紹

○ 金子直吉



生平:1866年-1944年

鈴木商店的大掌櫃，於1894年鈴木岩治郎過世由鈴木米委任繼續鈴木商店的營運。由於其勇於進攻市場及過人的膽識所以被稱為「煙囪般的男子」。曾在第一次世界大戰時跟美國政府達到以鐵換船的協議，故其影響力極大。



鈴木商店管理策略分析

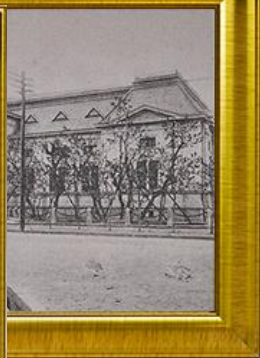
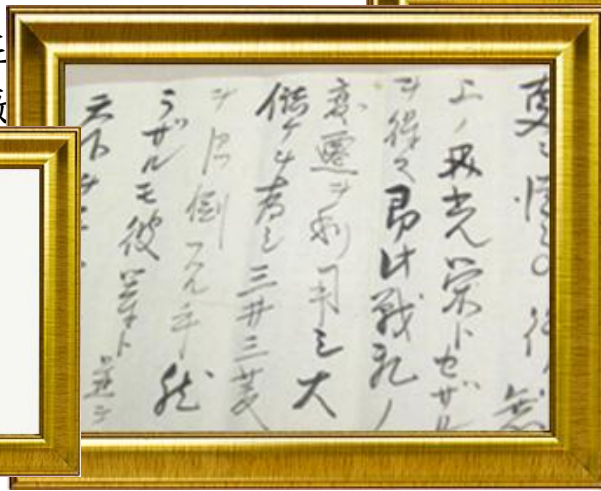
○ 成長策略

純貿易砂糖樟腦等商品

創業期

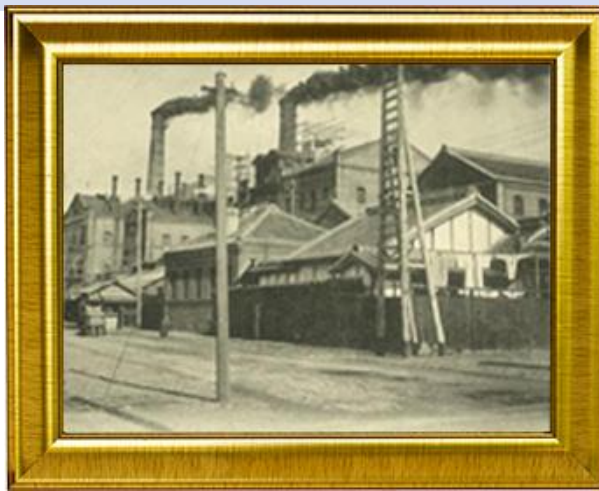


在廠



輕工業進出期

取得台灣樟腦販售權，並開始自行設立製糖廠、樟腦工廠等廠房。



融
止
台銀
及
暴
跌
價
，
讓
鈴
木
商
店
周
轉
不
是
宣
布
倒
閉
於
投
趁
油



鈴木商店管理策略分析

○ 經營策略比較

鈴木岩治郎	鈴木米	金子直吉
<ul style="list-style-type: none">● 專斷獨行● 無法做到的基本功，以致於人心渙散，無法說服員工為公司奉獻與奮鬥。	<ul style="list-style-type: none">● 知人善任● 凝聚員工向心力● 她在兩位資深掌櫃的協力下，採多角化經營，商品拓展至纖維、鋼鐵、船舶等● 選用公司幹部，且一旦任用，就信任到底，絕不干預。● 了解自己的存在是為了鎮定人心，且明白自己這麼付出是可以獲得代價的。	<ul style="list-style-type: none">● 以國為商，很多策略都是以國家為出發點● 以摩斯密碼獲取各國的第一手資訊，ex：戰爭



總結

雖然鈴木米這位女當家並沒能將鈴木商店駛出昭和初年的驚濤駭浪。但是鈴木商店的員工其實到最後一刻都還沒放棄，直到現在很多日本大型的企業其實都是由旗下員工或後代在經營。所以鈴木商店不論過去、現在還是將來，也因為這份牢固的義氣相挺讓鈴木商店能夠一路茁壯到成為日本商界的最大的企業。



参考資料

- 鈴木商店の當家娘(上下兩冊)玉岡薰2013.04
- 鈴木商店紀念館

<http://www.suzukishoten-museum.com/>



Q&A



THE END

THANK YOU
FOR
YOUR ATTENTION

THANK YOU

ありがとうございました MERCI

DANKE धन्यवाद

شُكْرًا OBRIGADO

