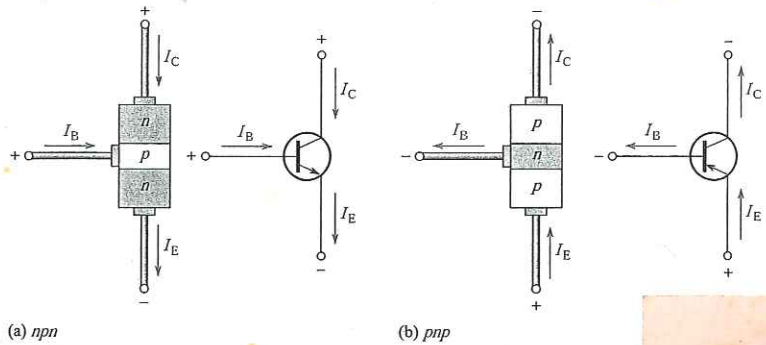


C. 電晶體電流

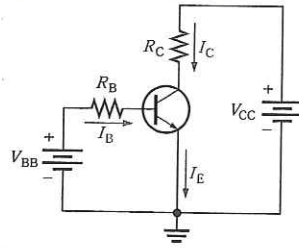
在電晶體符號射極之箭頭，指向反統電流之方向

顯示 $I_E = I_C + I_B$

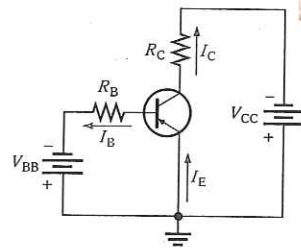


(a) npn

(b) pnp



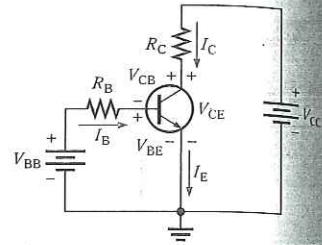
(a) npn



(b) pnp

- I_C : 直流集極電流
- V_{BE} : 基極對射極的直流電壓
- V_{CB} : 集極對基極的直流電壓
- V_{CE} : 集極對射極的直流電壓

圖 4-7 電晶體的電流與電壓。



當基-射極接面為順偏時，就像一個順偏二極體，並會有一個微小順向電壓降值 $V_{BE} \cong 0.7$