

D. 最大齊納電流

I_{ZM} 的標示值根據功率等級，在 I_{ZM} 測得之齊納電壓和其誤差估計值。 I_{ZM} 之估計值可由最大功率消耗

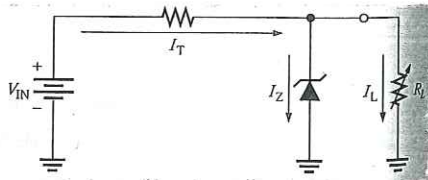
$P_{D(max)}$ 和在 I_{ZT} 的 V_Z

$$I_{ZM} = \frac{P_{D(max)}}{V_Z}$$

E. 負載變動下之齊納電壓調整

輸出端加上可變電阻負載之齊納電壓調整器。只要齊納電壓大於 I_{ZK} 並小於 I_{ZM} ， R_L 兩端幾乎維持定值電壓。

負載值可改變的齊納調整作用。



F. 齊納載波

齊納二極體可用在交流方面，設定電壓在額內之位準內變動

