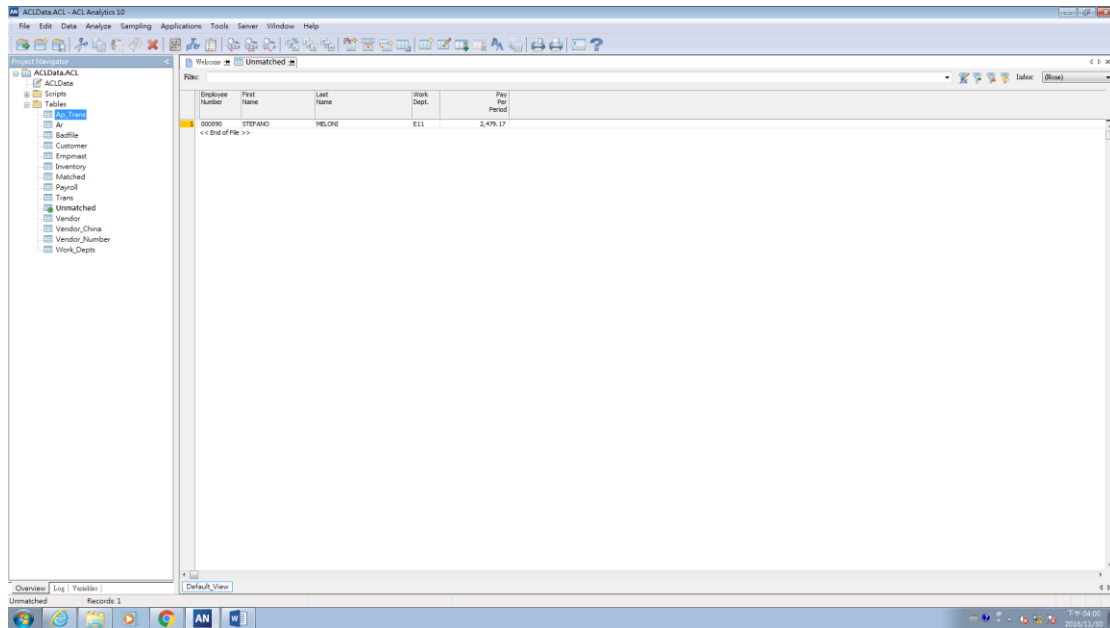


12.

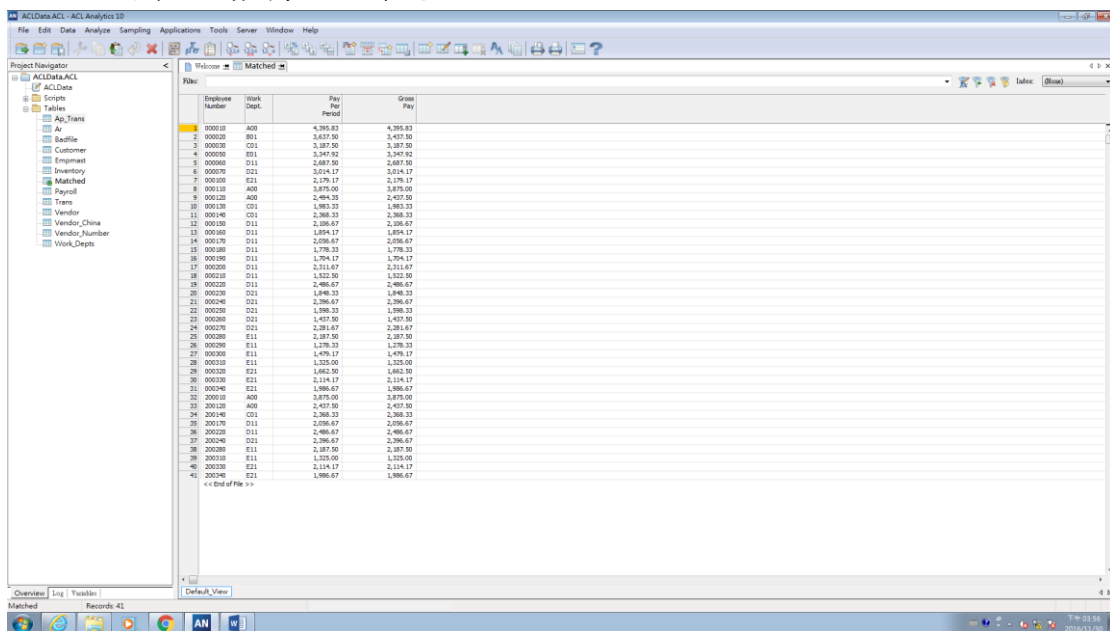
1.(1)1 人，員工代號及姓名: 000090 STEFANOMELONI

選取 Empmast，開啟資料表，選取 Data→Join Tables，在 Secondary Table 選 Payroll，Primary Keys 選 Empno，Secondary Keys 選 Empno，在 Primary Fields 選 Empno、First Name、Last Name、WorkDept、Pay\_Per\_Period，在 Secondary Fields 選 Gross\_Pay，到 more 的頁籤選 Unmatched Primary Records，輸入 Unmatched 到 To 的文字盒→確認



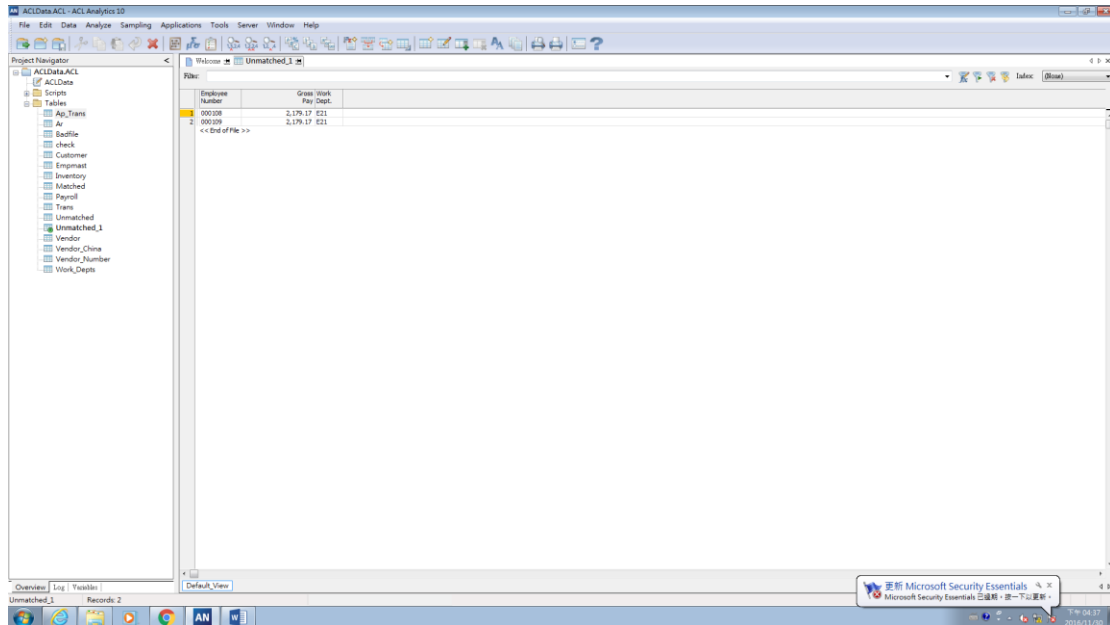
(2)41 人

選取 Empmast，開啟資料表，選取 Data→Join Tables，在 Secondary Table 選 Payroll，Primary Keys 選 Empno，Secondary Keys 選 Empno，在 Primary Fields 選 Empno、WorkDept、Pay\_Per\_Period，在 Secondary Fields 選 Gross\_Pay，輸入 Matched 到 To 的文字盒→確認



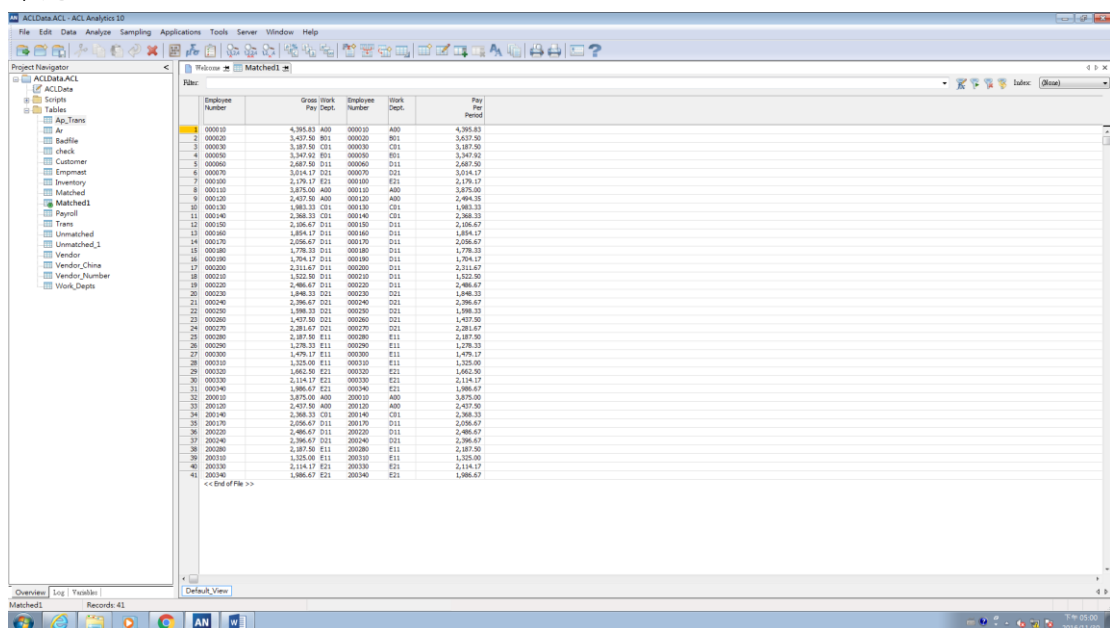
## 2. (1)108 109 未領

選取 Payroll 開啟資料表，選取 Data→Join Tables，在 Secondary Table 選 Empmast，Primary Keys 選 Empno，Secondary Keys 選 Empno，在 Primary Fields 選 Empno、WorkDept、Gross\_Pay，在 Secondary Fields 選 Empno、WorkDept、Pay\_Per\_Period，輸入 Unmatched1 到 To 的文字盒，到 more 的頁籤選 Unmatched Primary Records→確認



## (2)有領薪水的正式員工共 41 人

選取 Payroll 開啟資料表，選取 Data→Join Tables，在 Secondary Table 選 Empmast，Primary Keys 選 Empno、WorkDept，Secondary Keys 選 Empno、WorkDept，在 Primary Fields 選 Empno、WorkDept、Gross\_Pay，在 Secondary Fields 選 Empno、WorkDept、Pay\_Per\_Period，輸入 Matched1 到 To 的文字盒→確認



3.第一和第二題做出來的結果人數相同

4.Payroll 中編號 320 領兩筆，正確部門別為 E21，部門多列 E83。

選取 Payroll 開啟資料表，選取 Data→Join Tables，在 Secondary Table 選 Empmast，Primary Keys 選 Empno，Secondary Keys 選 Empno，在 Primary Fields 選 Empno、WorkDept、Gross\_Pay，在 Secondary Fields 選 Empno、WorkDept、Pay\_Per\_Period，輸入 wrong 到 To 的文字盒→確認

Employee Number	Gross Pay	Work Dept	Employee Number	Work Dept	Pay Per Period
000010	4,395.83	A00	000010	A00	4,395.83
000020	3,437.50	B01	000020	B01	3,437.50
000030	3,187.50	C01	000030	C01	3,187.50
000040	3,345.00	D01	000040	D01	3,345.00
000050	2,687.50	D11	000060	D11	2,687.50
000070	3,114.17	E21	000070	E21	3,114.17
000100	3,179.17	E21	000100	E21	3,179.17
000110	3,875.00	A00	000110	A00	3,875.00
000120	2,437.50	A00	000120	A00	2,437.50
000130	1,983.33	C01	000130	C01	1,983.33
000140	2,368.33	C01	000140	C01	2,368.33
000150	2,106.67	D11	000150	D11	2,106.67
000160	1,894.17	D11	000160	D11	1,894.17
000170	2,056.67	D11	000170	D11	2,056.67
000180	1,779.17	D11	000180	D11	1,779.17
000190	1,794.17	D11	000190	D11	1,794.17
000200	2,111.67	D11	000200	D11	2,111.67
000210	1,522.50	D11	000210	D11	1,522.50
000220	2,486.67	D11	000220	D11	2,486.67
000230	1,848.33	D21	000230	D21	1,848.33
000240	2,396.67	D21	000240	D21	2,396.67
000250	1,998.33	D21	000250	D21	1,998.33
000260	1,437.50	D21	000260	D21	1,437.50
000270	2,281.67	D21	000270	D21	2,281.67
000280	2,187.50	E11	000280	E11	2,187.50
000290	1,479.17	E11	000290	E11	1,479.17
000300	1,479.17	E11	000300	E11	1,479.17
000310	1,325.00	E11	000310	E11	1,325.00
000320	1,662.50	E21	000320	E21	1,662.50
000330	1,662.50	E21	000330	E21	1,662.50
000340	2,114.17	E21	000340	E21	2,114.17
000350	1,896.67	E21	000350	E21	1,896.67
000360	3,875.00	A00	000360	A00	3,875.00
000370	2,437.50	A00	000370	A00	2,437.50
000380	2,368.33	C01	000380	C01	2,368.33
000390	2,056.67	D11	000390	D11	2,056.67
000400	2,486.67	D11	000400	D11	2,486.67
000410	2,396.67	D21	000410	D21	2,396.67
000420	2,187.50	E11	000420	E11	2,187.50
000430	1,522.50	E11	000430	E11	1,522.50
000440	2,114.17	E21	000440	E21	2,114.17
000450	1,896.67	E21	000450	E21	1,896.67