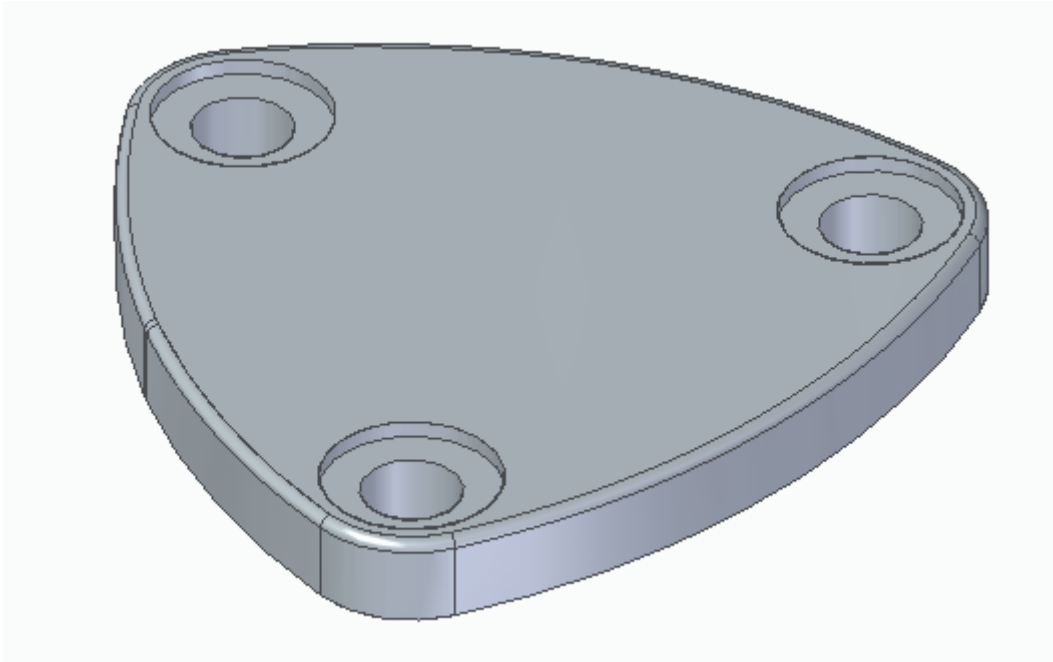


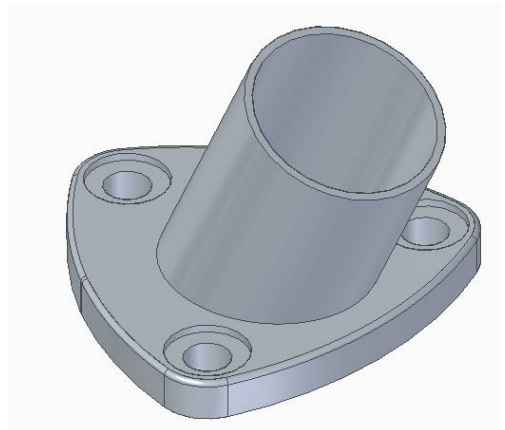
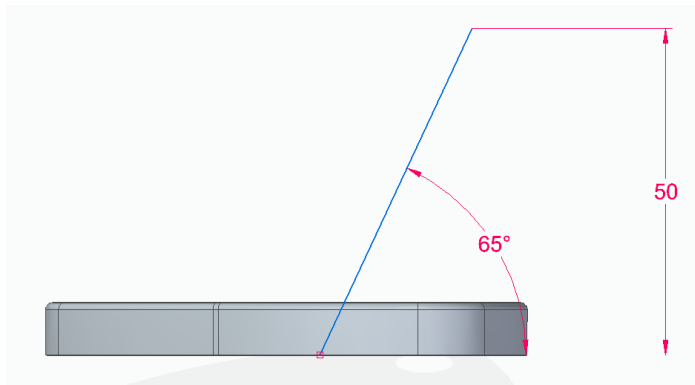
電腦輔助機械製圖 305B 繪圖步驟

車輛二乙 4A515094 雷開佑

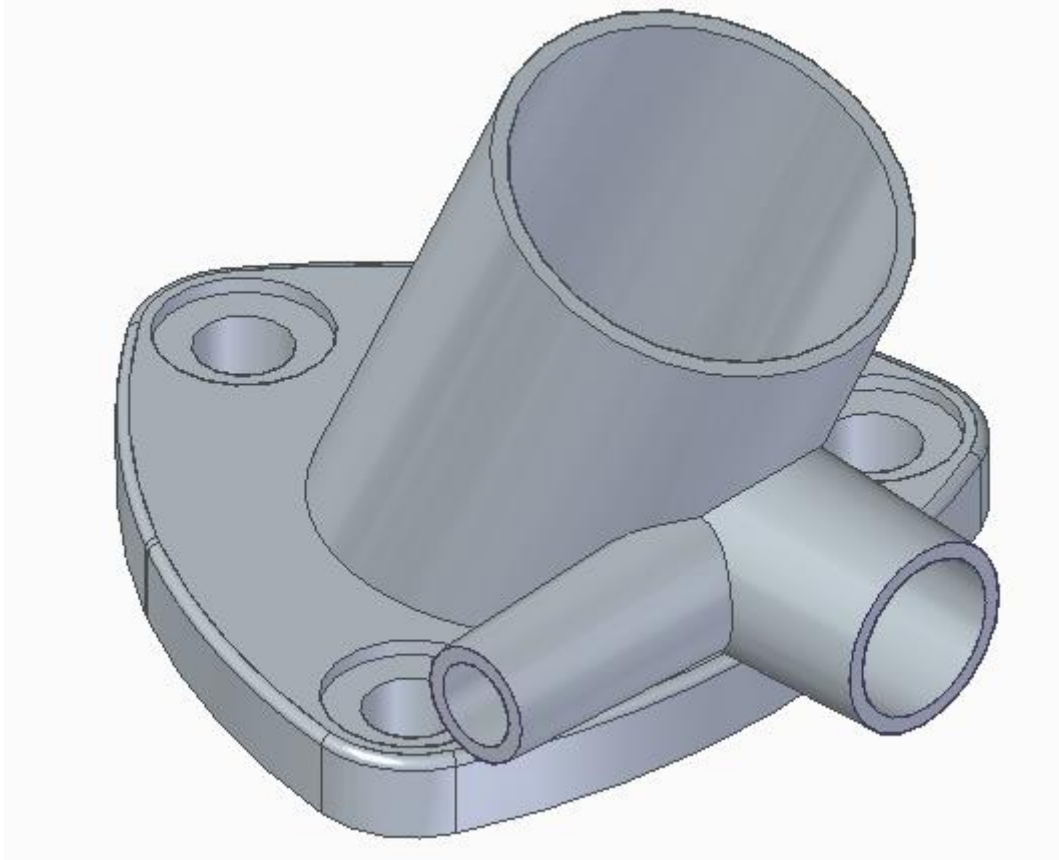
1. 開上視圖先畫出一個直徑 64 的大圓，接著繪製三個直徑 20 的小圓，在大圓與小圓上繪製相切弧線，將多餘的線刪除結束草圖，拉伸出厚度 8mm 的底座，最後用鑽孔-沉頭孔鑽出三個孔洞。



2. 開前視圖繪製出一條與底部成 65 度角高 50mm 的直線，以直線端點作為草圖平面開始繪製直徑 38 的大圓並拉伸到底座完成圓柱體，以圓柱體的平面為草圖再繪製直徑 35 圓除料到底部再製做倒圓角。



3. 在規定的位置建立草圖，繪製規定尺寸的圓完成草圖後進行拉伸-內拔模出 2 度角的圓柱體並在柱體鑽孔-斜度孔 2 度角的孔洞，兩根圓柱體都是同個做法。



4. 在大圓柱體與旁邊圓柱體上繪製一條製作出肋板之直線距離兩個構件 2mm，標註完尺寸後並以肋板功能繪製出厚度 3 的肋，並將需要倒圓角 1.5mm 剩下的全部倒圓角 1mm，完成倒圓角後即完成製圖。

