

# 企業資源規劃 ERP 個人書面報告

公司：英創科技

# 目錄

1. 公司背景
2. 公司發展沿革
3. 公司組織
4. 核心價值
5. 產品定位
6. ERP 系統特色
  - ERP 流程圖
7. 英創 ERP 銷售系統介紹
  - 英創 ERP 庫存管理系統
  - 英創 ERP 採購管理系統
  - 英創 ERP 發展客戶專屬系統
  - 人事薪資管理系統、薪資管理
8. 協助企業成功的案例
9. 心得

## ● 公司背景

英創科技股份有限公司(Intron Scientific Co., Ltd.)成立於 1995 年 7 月『INTRON』原意是人類遺傳的主要組成 DNA 中一個重要成分代表『英創科技』的核心精神在於建立以「人」為公司最重要資產的核心價值觀，包括員工、顧客供應商以及投資人。實收資本額三千五百萬元整。將最新的管理理念運用軟體技術為客戶提昇競爭力整合軟體技術為人類的知識經驗傳承提供更迅速便利的方式，將成功的經驗模式推廣給更多需求者，並提供單一系統整合解決方案。

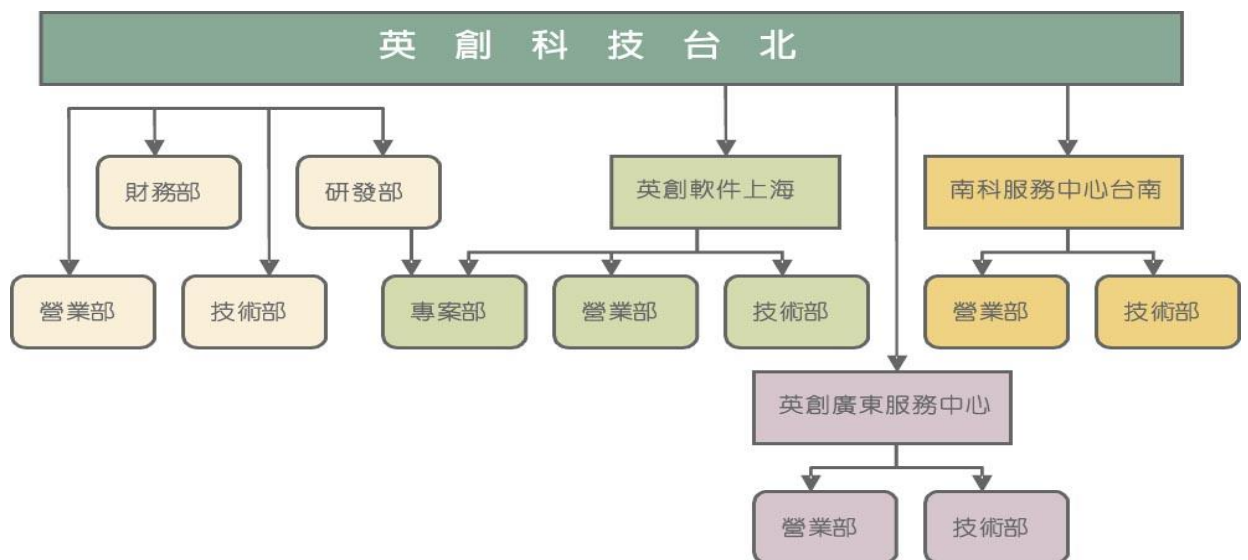
## ● 發展沿革

設 立	英創科技股份有限公司(Intron Scientific Co., Ltd)成立於 1995 年 7 月
1995 年	首套 Windows 商用軟體"大帳省"搶先光榮上市
1996 年	成立台中及高雄教室
	SQL Server 網路版 Beyond II 大帳省企業管理系統上市。
1997 年	產品通過教育部的審定，成為職校指定使用會計資訊系統教學軟體
1998 年	設立「深圳」辦公室
	榮獲『產品最佳 3C 明星獎』及『最佳 3C 企業明星獎』
1999 年	設立上海子公司「英創軟件」 Intron Network corp. 100% 投資
	榮獲『中華民國跨世紀十大傑出企業金鼎獎』。
2000 年	增資法人股東入股

	『IMU2000 企業管理系統』上市
2001 年	『英創 ERP』產品上市
	行動商務/連鎖店 POS 系統上市
2003 年	『大商盟 RunEC 財務庫存系統』上市
2004 年	台南設立南科服務中心
	『e 世紀貿易 MRP』產品上市
	電子業 ERP, 紡織業 ERP 上市
2005 年	台南設立南科服務中心
	藥品業 ERP, 鋁窗業 ERP 上市

## ● 公司組織

英創優越的技術/輔導團隊—讓您應用最新技術與管理，走在時代尖端一群來自台大、清華優秀的 C++，J2EE 軟體工程人員，平均年資在八年以上默契團隊以完善的研發經驗成功開發出超過二十項新軟體系統，每年新軟體產品開發投入超過年預算 20% 以上。歷經十餘年的紮實經營，英創科技輔導團隊已累積數千家企業管理資訊系統上線輔導經驗。並在各階段加入不同領域之優秀人才，建立了我們完整的團隊，是您企業成長最佳夥伴。



## ● 核心價值

在英創科技十餘年的發展過程中，管理階層未設定很多遠大的目標，一直認為只要把一件事真的做好就夠了—提供企業提昇競爭力的商軟產品與服務。穩健耕耘持續的累積商軟相關的專業與技術，英創科技認為的核心價值為「商軟服務的企業文化」與「完整的商軟開發平台元件」。英創科技在近三年已完成彈性 ERP 架構與多語系 100%Web 商務平台開發，團隊內所有成員從研發到輔導人員都凝聚了強烈為每一個客戶成功上線的企業文化，在此前提下目前僅適量的選擇為客戶提供服務。每一個客戶不論使用系統模組都有專屬人員提供持續的服務與輔導，每個月定期有統一訓練課程，當企業內部有新進人員或職務異動時，也可以安排訓練課程。讓用戶在系統導入初期與正式上線後，都可以輕鬆完成企業內部 e 化並在較低維護成本下持續發展。許多人說提供商軟服務的公司有很多競爭激烈，而英創科技所看到的卻是中小企業在 e 化過程中，還有很多管理需求未被滿足，與其說是中小企業的預算因素，身為商軟服務提供者有更多自期持續強化產品/技術/服務管理，提供中小企業更具全球競爭力的 e 化方案。

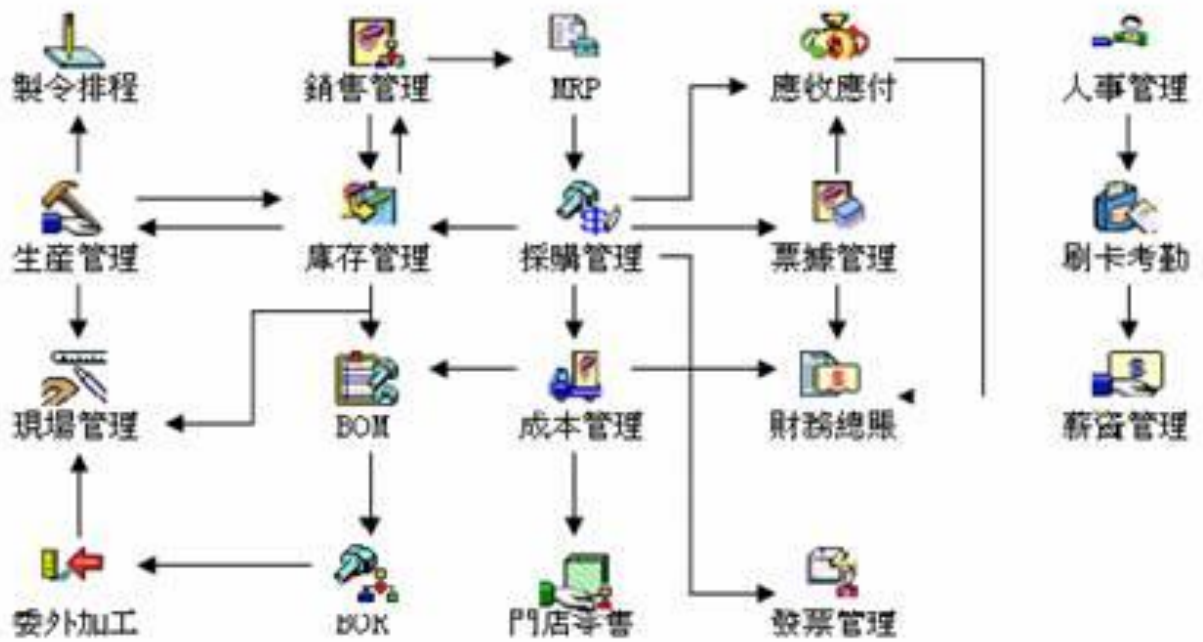
## ● 產品定位

ERP 產品與市場定位 產品名稱 目標市場描述 英創 ERP-電子業系統 中小型電子產業，重點於現場管理，可跨國管理、集團管理。控管流程彈性大，使用者可自行控管。 英創 ERP-紡織業系統 中小型紡織產業，紡織業用料差異管理、顏色尺寸管理，紡織業中下游廠商皆適用，可跨國管理、集團管理。控管流程彈性大，使用者可自行控管。 英創 ERP-藥品業系統 生技藥品產業，重於研發及品管，可跨國管理、集團管理。控管流程彈性大，使用者可自行控管。 大帳省 ERP 工廠系統 中小型各行各業工廠生產產業皆適用，快速上線，可獨立運作也可多人同時使用，可跨國管理、集團管理。控管流程彈性大，使用者可自行控管。 大帳省 ERP 買賣系統 中小型各行各業買賣產業皆適用，快速上線，可獨立運作也可多人同時使用，可跨國管理、集團管理。控管流程彈性大，使用者可自行控管。 大帳省 ERP 買賣教育版 推廣於高中職、大專院校，符合會計資訊丙級、會計資訊乙級檢定、TQC 電腦會計檢定、全國技藝競賽。適用於高中職、大專一二年級。 大帳省 ERP 工廠教育版 推廣於大專院校，符合會計資訊丙級、會計資訊乙級檢定、TQC 電腦會計檢定、全國技藝競賽。適用於大專三四年級。

## ● ERP 系統特色

- ◆ 行事曆：個人待辦事項、主管整批交辦
- ◆ 簽核：單據審核、簽核、暫存、生效管理
- ◆ 郵件發送：報價單、採購單、客戶往來單 等單據 E-mail 發送
- ◆ 電子報：業務推廣、DM 傳送、客戶資訊發送、年節電子賀卡
- ◆ 商情資訊：同時查看 現有庫存、在途量、詢價、採購、報價、訂購之數量及單價等資訊
- ◆ 常用功能設定：常用單據、報表 快速鈕設定
- ◆ 彈性資料查詢：模糊查詢、彈性報表分析
- ◆ 多品號：客戶品號、廠商品號、內部品號
- ◆ 客廠一體：應收應付帳款互抵
- ◆ 集中收款：分公司銷貨 總公司收款
- ◆ 多語系：依 USER 自訂 繁體中文、簡體中文、英文、越南文
- ◆ 自我色系設定：USER 自選最適操作介面顏色

## ERP 流程圖



## ●英創 ERP 銷貨系統介紹

### 銷售管理系統

#### 概述

貫徹以客為尊之宗旨，整合內部所有資源以達客戶滿意度。銷售系統可處理對國內，國外銷售作業。包含：客戶管理、價格管理、報價，RFQ底稿，訂單接單，備貨，發貨，銷貨，L/C管理等業務流程。並與庫房系統，生管系統，應收應付系統全面結合，及時瞭解企業內部的資訊，並及時提醒各系統處理備貨，組織生產，催繳欠款，完成銷售管理的自動化。

#### 特色

- ★ 銷貨對多發票沖抵
- ★ 交易費用代收管理
- ★ 訂單變更追蹤
- ★ 銷售訂單跟催作業
- ★ 客戶與指配客戶、發票客戶、付款客戶彈性設定
- ★ 合約價格備貨管理
- ★ L/C 管理
- ★ 客戶管理

## 系統架構



## ● 庫存管理系統

### 概述

將倉庫之間轉移、盤點、報廢、生產物流、採購物流、銷售物流、物料在途等物的流動統稱為物流管理，真正將企業的材料完整統一地管理起來，它幫助企業管理人員對材料的採購、入庫、生產加工、移動、報廢、盤點、成品貨運進行全面的控制和管理，達到降低庫存、減少資金佔用、避免物料積壓或短缺的目的，保證企業生產順利進行，本系統與採購、銷售、生產和財務等系統進行集成，可進行資料資訊的傳送和獲取，達到資料的一致性和共用性。

系統中的物流管理是企業管理的基礎，從類別、品號、倉位、批號、顏色、品質等多種角度來管理材料的數量、成本和資金佔用情況，及時掌握和控制庫存。

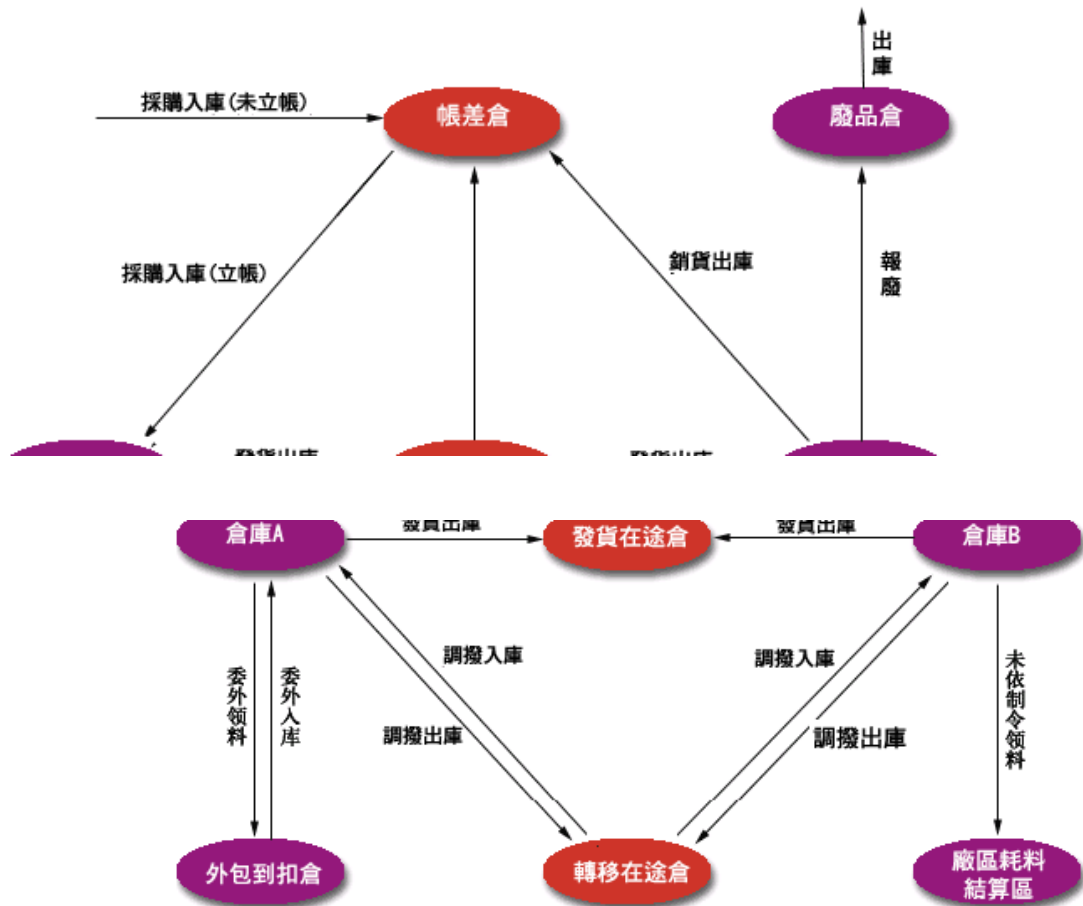
### 特色

- ★ 自行定義物料屬性



- ★ 大中小三層分類
- ★ 外包倒扣倉管理
- ★ 限期保留管理
- ★ 倒扣帳管理
- ★ 廢料管理
- ★ 儲位管理
- ★ 盤點作業
- ★ 有效期管理
- ★ 靈活的批號、顏色管理
- ★ 入出庫原因分析
- ★ 在途、帳差數量管理
- ★ 物料多單位管理
- ★ 安全存量管理
- ★ 調撥管理
- ★ 借入、借出管理
- ★ 領料、退料管理
- ★ 發貨管理
- ★ 銷貨管理
- ★ 退貨管理
- ★ 庫存月結管理

系統架構



## ●英創 ERP 採購管理系統

### 概述

採購管理系統可幫助採購人員控制並完成採購物料從採購申請、採購訂單至到貨接收、檢驗入庫、請款的全部過程。可有效地監控採購成本的變動及供應商交貨履約情況，從而幫助採購人員選擇最佳的供應商和採購策略，確保採購工作高質量、高效率及低成本地執行，使企業具有最佳的供貨狀態。

### 特色

- ★ 供應商價格、品質管理
- ★ MRP 請購、固定補足點請購
- ★ 採購變更追蹤
- ★ 托外加工採購
- ★ 採購訂單跟蹤作業
- ★ 非庫存品採購
- ★ 進口費用分攤
- ★ 依採購員層級控管金額許可權
- ★ 驗收對多發票沖抵

### 系統架構



### ● 英創 ERP 發展客戶專屬系統

公司目前主力產品為 IntronERP，為英創科技於 2000 年自行開發的第三代企業商務系統，以中小製造業為主要目標市場，套裝產品全模組價格約在新台幣壹百萬元至貳百萬元間，目標客戶同時上線人數約 30 人的中小企業，包含生產管理、BOM、MRP、產能排程、薪資刷卡、財務管理、進銷存、工程管理等功能，主要的特性有：

1. 彈性架構：配合客製化發展為企業專屬系統在既有的開發平台上 Intron Business Framework(IBF), Advance (IBA，商業單據輕鬆開發 C++, 存貨/ 帳款/ 成本 / 傳票等商業邏輯元件齊全，積木式架構拆組容易，完成基本單據撰寫後只要引用既有的商業邏輯元件後，只要針對客戶特殊的邏輯部分撰寫即可客製化部份可整合到使用介面上獨立，程式則可獨立維護不影響套裝程式維護，對於客戶特殊的要求在此既有元件基礎上完成客製化功能要求。
2. 繁簡體版本：適合兩岸三地企業整合：總公司可快速看到所有公司單據資料各子公司/ 工廠 看不到其他子公司資料大陸工廠外購

料轉台灣公司銷售訂單台灣公司 進貨單 直接轉沖銷對大陸廠訂單。 3. 自動化機器收集資料不必人工輸入：結合盤點機做生產現場 WIP 管理，讓生產人員以最省力方式及時回報在製品完成進度與每個工作單位或個人的每個時段的工作績效。與 PDA 行動業務系統結合，業務員外出可直接做訪談回報與收款回報。 4. 人性化操作，輕鬆省力：最多批次作業--快速操作節省人力，彈性自訂作業流程--一次操作相關資料 人性化操作，輕鬆省力：最多批次作業--快速操作節省人力，彈性自訂作業流程--一次操作相關資料自動處理。

人事薪資管理系統、薪資管理：

人事管理系統介面操作簡單，功能完善。通過將公司員工的資料輸入電腦，可對人事資料進行科學的分類。人事系統包括公司機構、人事基本資訊、勞動合同、培訓、考核、人力需求等幾個功能模組部分。考勤系統：結合智慧化刷卡鐘輸出的文檔，通過預先的員工班別、班制、加班、請假、遲到設定，通過程式分析，一瞬間就能看到員工當天是否上班、請假、加班、遲到或曠工。考勤管理系統包括考勤記錄、請假單記錄、加班單記錄以及打卡記錄。薪資系統：薪資專案，公式，變數，所得稅累進比率的設定，調薪作業，計薪作業。

## ●協助企業成功的案例

整合的四大作業

SRingERP 流通前後場管理系統與 POS 系統整合

1. 總公司架設 SRingERP 流通前後場管理系統 系統模組進、銷、存、生產製造、BOM、MRP、財務、應收應付、票據、成本、薪資、考勤等管理系統。門市定價/促銷設定 業務員折扣限度管理
2. 直營門市與經銷門市架設“POS 系統” 即時銷貨作業 門市進貨作業 門市盤點作業 本地即時庫存查詢 本門市銷售資訊分析 會員積分系統：供消費會員隨時隨地上網查詢自己的積分
3. SRingERP 流通前後場管理系統與 POS 系統資訊整合 訂價/業務員折扣總公司發佈到門市 門市銷貨單回傳總公司 門市進貨回傳總公司 門市盤點量回傳總公司
4. 門市 Web 操作 訂貨作業 總公司/其他門市庫存查詢 市場系統：供業務人員隨時隨地收集並填入市場信息 維修：提供會員查詢及業務/門市/員工輸入及查詢 員工刷卡/請假/加班
5. 會員 WEB 操作 網站會員績分消費查詢
6. 總公司管理人員 WEB 操作 所有門市銷售分析 營建估價系統 系統功能簡介 開發背景

五角科技股份有限公司 五角科技公司的成長中，本有起伏，在辦公室的設備，在使用與添購上，總是不足或無法與現實的商場速度來作有效的提昇，也因成本的考量經常必須克難式的使用，不但工作延誤，也讓自己情緒較低落，因此希望把辦公室的設備，透過分配、切換的技術整合，讓設備能充分的運用達到一人使用多種設備、多人使用一種設備、多人使用多種設備，所以五角科技把產品定位為專業分配器的領域，並以 PSTEK 品牌行銷。把產品提高品質，讓服務與支援提昇產品的價值是五角科技一貫堅持的經營理念。因此五角科技除了在分配器、切換器、延長器、轉換器的領域不斷精益求精，更致力開發各種與分配器搭配應用的產品，更隨著網路的發展，積極開發網路資料存取應用技術，發展設備連接網的整合系統，結合品質與服務價值的作法，提供客戶更寬廣的產品及服務。

勤益紡織有限公司 勤益公司目前有紡紗廠、染整廠、織布廠及成衣廠共四個廠，本次申請輔導為紡紗廠，佔地 3000 坪，位於新莊市中正路，主要生產金毛紗及各種成份比例混紡毛紗，提供織布廠製造各種不同毛料所需，月產量約為 75000 公斤。為了因應市場的趨勢及滿足顧客需求，勤益公司技術部門不斷進行新布種的研發與設計，保有一貫之競爭能力。為能因應過去傳統之經營模式，期望導入資訊科技技術，結合現有之核心技術進行企業再造工程，期能在傳統產業的經營環境中，走出新的經營模式。主要面對市場競爭壓力，顧客要求短交期、高品質及低成本等訴求。因公司各單位的資訊無法及時分享，造成資源的重複浪費，難以進行資源整合與利用，因此如何掌握企業資源整合之管理技術，成為公司的重要經營策略。英創科技股份有限公司 14 使用英創 ERP 的成效：在兩個月不到的上線時間，勤益公司已經開始嚐到電腦化後的成果：財務作業之簡化：透過英創系統的整合下，日常手工之過帳及編表等，完全自動化，不需再重複的人工對帳。更即時的財務報表：由於全球各地的作業，前一個小時的資料與下一個小時的資料可能全然不同，透過即時連線作業，可獲得最準確的財務報表。資料取得的完整性及便利性：要取得某年某月份的財務報表時，不需再翻箱倒櫃的找尋，只需告訴系統，所需查找的日期區間，即可輕鬆獲得。

上線成效：在兩個月不到的上線時間，勤益公司已經開始嚐到電腦化後的成果：

1. 財務作業之簡化：透過英創系統的整合下，日常手工之過帳及編表等，完全自動化，不需再重複的人工對帳。
2. 更即時的財務報表：由於全球各地的作業，前一個小時的資料與下一個小時的資料可能全然不同，透過即時連線作業，可獲得最準確的財務報表。
3. 資料取得的完整性及便利性：要取得某年某月份的財務報表時，不需再翻箱倒櫃的找尋，只需告訴系統，您所需查找的日期區間，即可輕鬆獲得。

台灣三花棉製業股份有限公司 三花公司對英創 ERP 系統進一步了解細部功能，英創 ERP 系統中在對於面對“家樂福”、“大潤發”、百貨公司專櫃...等連鎖通路型態客戶的價格、促銷、存貨管理等方面有完整的規劃。整個通路價格只要在客戶總公司設定一次就可全體使用，任何一個分店也都可做短期促銷。同款式不同顏色的襪子可只設一個品號，出入庫時再指定顏色就可以。百貨公司專櫃、花車銷後付款的存貨也可以倉庫儲位管理每一個花車，輕鬆就看到一個連鎖百貨公司每個分店存貨與所有分店總存貨。對於最後出貨前才依客戶要求做最後包裝的包材，以虛項 BOM 做管理，不須透過複雜的生產管理也可達到包材餘量管理。於三個月內便完成了專案開發與系統導入，包括專案客製的快速檢貨作業直接將當天訂單依產品大類印單到不同樓層。專案客製通路客戶訂單直接轉入也提供快速人工打單介面，可以快速完成當日訂單交貨，對不足與低於安全存量的商品當日自動發出製令生產及 ERP 請購外購料，由於產銷協調效率提昇，對公司以生產品質第一棉製品的目標，更加提供了穩定品質的保證。輕鬆彈性的促銷管理並隨時分析每一檔促銷的績效。系統完成後，能更快掌握市場需求提供多樣的促銷組合。存貨準確度提昇對各大連鎖賣場的供貨更快，作業人力更精簡。

合惠貿易有限公司導入 ERP 公司背景 合惠草創之初是以製造加工新鮮蟹籽（飛魚卵）起航，至今已拓展至全亞洲及歐美各國，並成為台灣地區最主要的蟹籽出口供應商。在與餐廳交往多年後，發展向日本或亞洲地區進口日本料理所需之冷凍料理食材，例如：前菜、沙拉類、配菜、生食魚類等，慢慢由一間小小的辦公室與一間冷凍庫房，發展成對外租賃 10 間的冷凍庫房。公司以品質及良好的服務態度，向餐廳建立本公司進口之食材及各項加工產品之良好印象，以達到本公司以品質優良為主的觀念。本公司利用由海邊加工廠所生產優良的冷凍飛魚卵，向國外推銷成功，每年由香港或日本等地出口 30~300 噸的冷凍飛魚卵，是台灣最大的出口飛魚卵的貿易商。因進出口貿易之成功，使本公司向外發展之迅速成長，慢慢地也向大陸投資設廠。業經三代數十載的努力，營業項目已增至日式、台式料理的各類進口食材。新鮮章魚及生鮮食品加工製造亦獲得亞洲地區各餐飲業的青睞合惠秉持新鮮美味，健康衛生、誠信服務的人本經營理念，提供客戶最安心的飲食品質，提昇優質美食文化為本公司一貫的目標。合惠秉持新鮮美味，健康衛生、誠信服務的人本經營理念，提供客戶最安心的飲食品質，提昇優質美食文化為本公司一貫的目標。

需求分析 1. 會計人員都以手工在切傳票。 2. 帳款方面只有應收帳款的管理，並沒有應付帳款的管理。 3. 票據是用托收在做管理。 4. 庫存量只能看各個庫倉量，無法看全部倉庫存量。 5. 在成本分面是由人工在做控管。 6. 系統在維護上問題。 建置英創系統後的效益 商品特性有斤、兩、錢、分的處理。目前有多點的倉庫管理，因為商品特性的不同，而設立不同的倉庫，提供線上查詢各倉庫存貨總量，隨時提供線上調撥，以便利出貨時庫存不短缺。系統可以依據商品數量或明細...等，依造條件的選取，排出商品量、商品庫存明

細等，讓管理者一目了然公司目前的庫存量和商品的總值。在系統導入之後，由前端人員登打進/銷貨單據，系統本身會自動帶出後續相關動作〈例如：自動產生傳票、應收/付款帳、庫存量的自動增減變化〉，不需在花大量人工手動作業，因此節省大量人力資源。在未導入系統時，有部是由人工在作業，有時在查詢資料時相剛困難，在導入系統後，不僅是節省人力，在庫存管理有明確數量，目前在查詢資料上也相剛便利。

心得：

英創公司發展出的 ERP 系統，不僅替上述的公司帶來更大的利益，且讓這些公司運用最新的管理理念來提升自我公司的競爭實力，同時整合軟體技術，讓客戶能夠更快速的便利的解決方式，讓客戶的公司能以最方便且快速的方法帶來利潤，英創公司開發的 ERP 系統功勞可以說是功不可沒。